

Geografija na maturi 2016 in pogled naprej



dr. Katja Vintar Mally

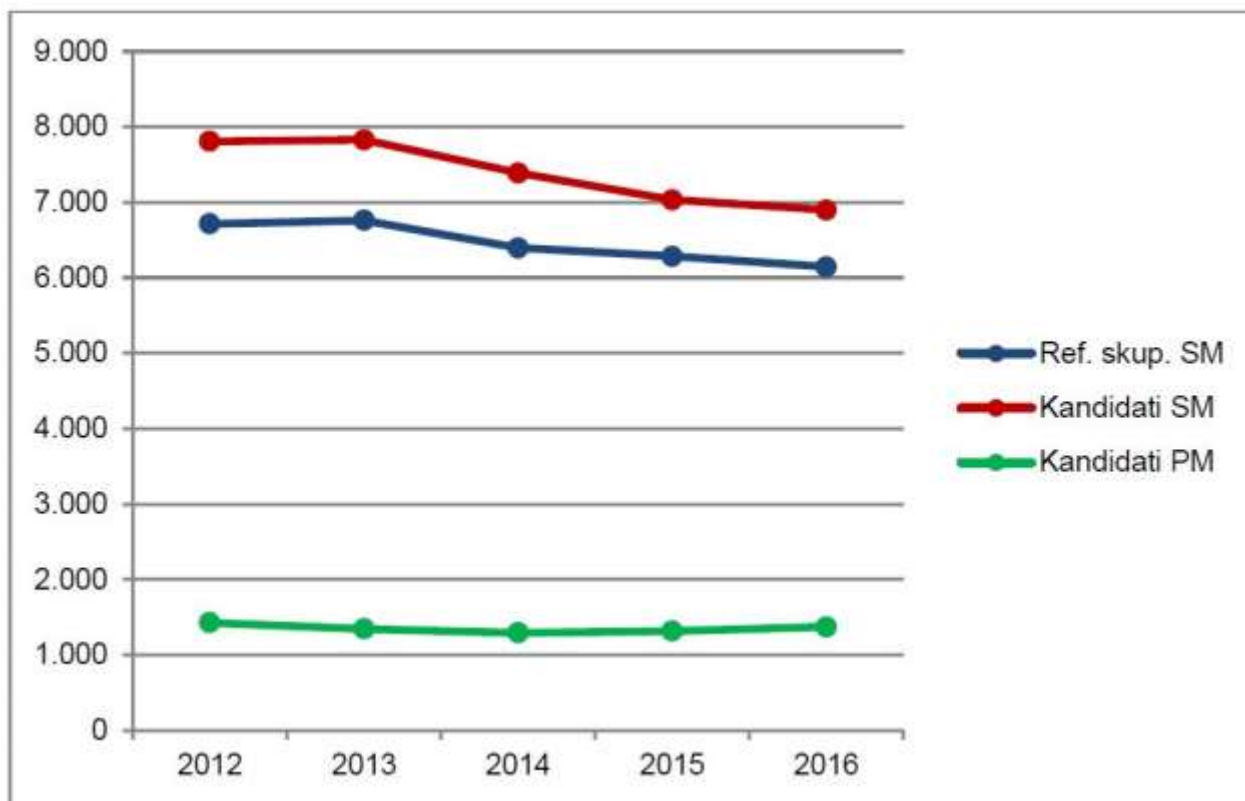
*Oddelek za geografijo Filozofske fakultete UL
Aškerčeva 2, 1000 Ljubljana
katja.vintar@ff.uni-lj.si*

**Statistična analiza strukture
kandidatov in dosežkov pri izpitu
splošne mature iz geografije 2016**



**Udeleženi
kandidati pri
splošni maturi
po strukturi –
spomladanski
izpitni roki,
2012–2016**

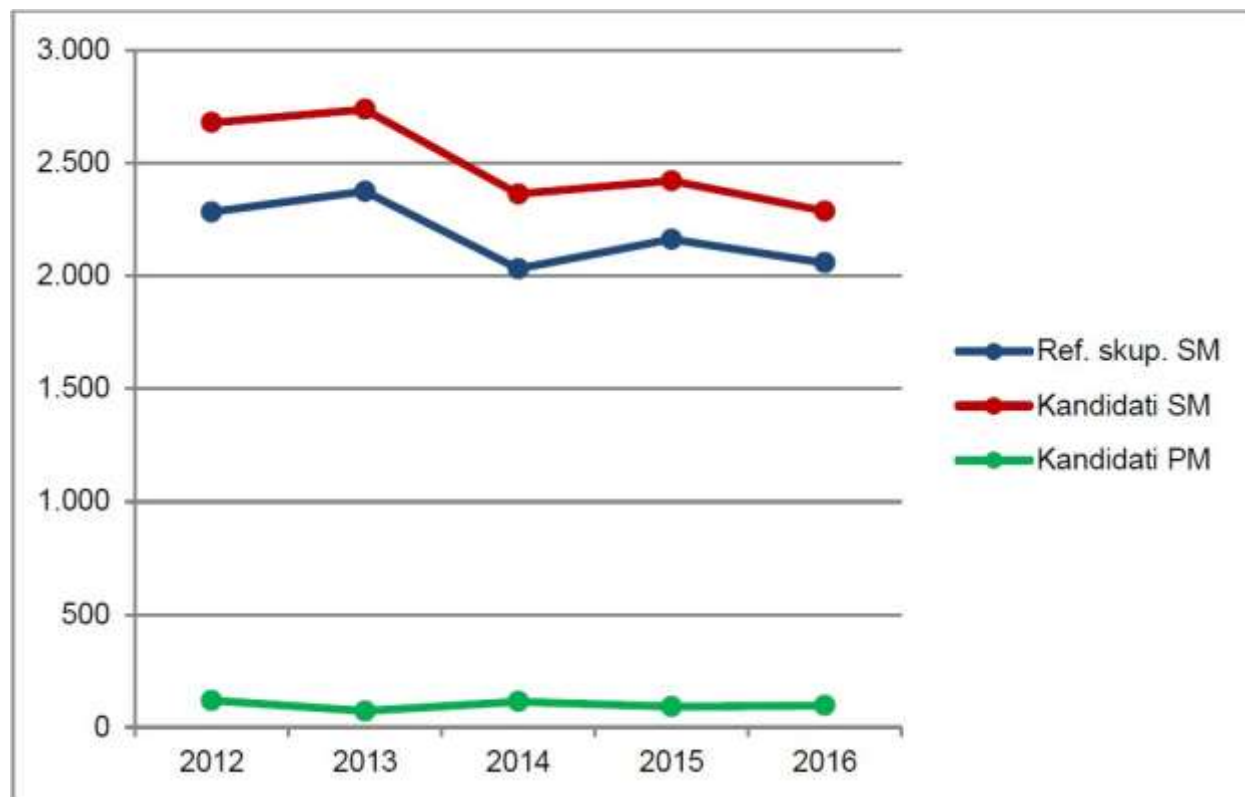
Leto	Referenčna skupina SM	Kandidati SM	Kandidati PM
2012	6.715	7.808	1.428
2013	6.759	7.826	1.346
2014	6.396	7.389	1.294
2015	6.283	7.033	1.317
2016	6.145	6.899	1.373



Vir: Državni izpitni center, 2016.

**Udeleženi
kandidati pri
izpitu splošne
mature iz
geografije po
strukturi –
spomladanski
izpitni roki,
2012–2016**

Leto	Referenčna skupina SM	Kandidati SM	Kandidati PM
2012	2.284	2.680	119
2013	2.375	2.739	72
2014	2.032	2.364	114
2015	2.163	2.422	91
2016	2.059	2.288	96

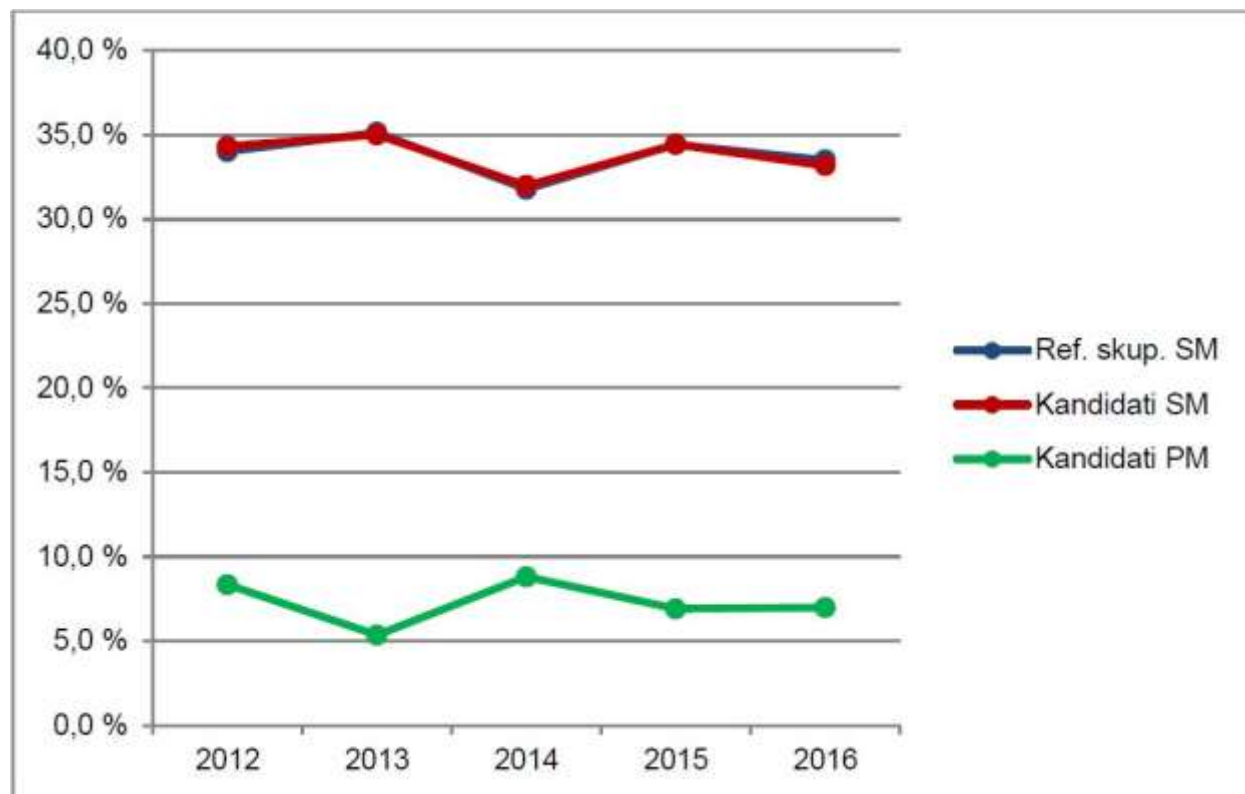


Vir: Državni izpitni center, 2016.

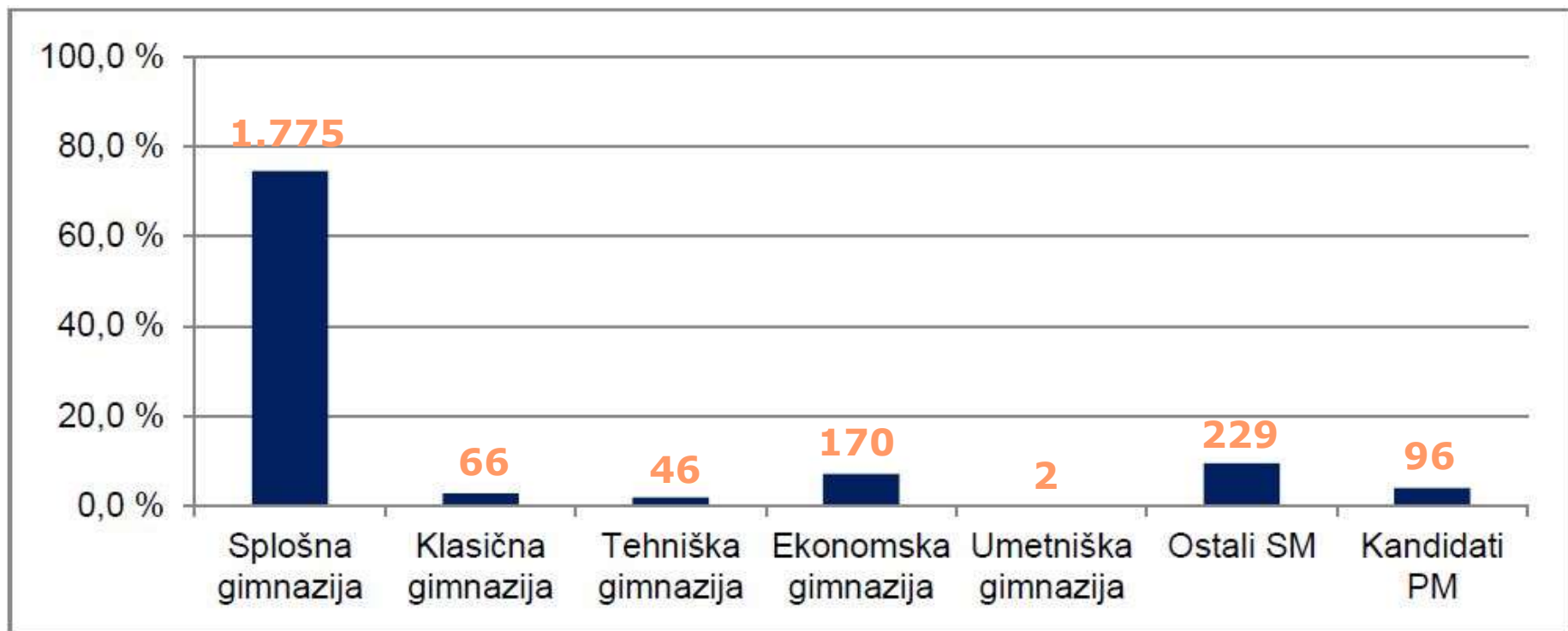
**Delež
udeleženi
kandidatov pri
izpitu splošne
mature iz
geografije po
strukturi –
spomladanski
izpitni roki,
2012–2016**

Vir: Državni izpitni center, 2016.

Leto	Referenčna skupina SM	Kandidati SM	Kandidati PM
2012	34,0 %	34,3 %	8,3 %
2013	35,1 %	35,0 %	5,3 %
2014	31,8 %	32,0 %	8,8 %
2015	34,4 %	34,4 %	6,9 %
2016	33,5 %	33,2 %	7,0 %

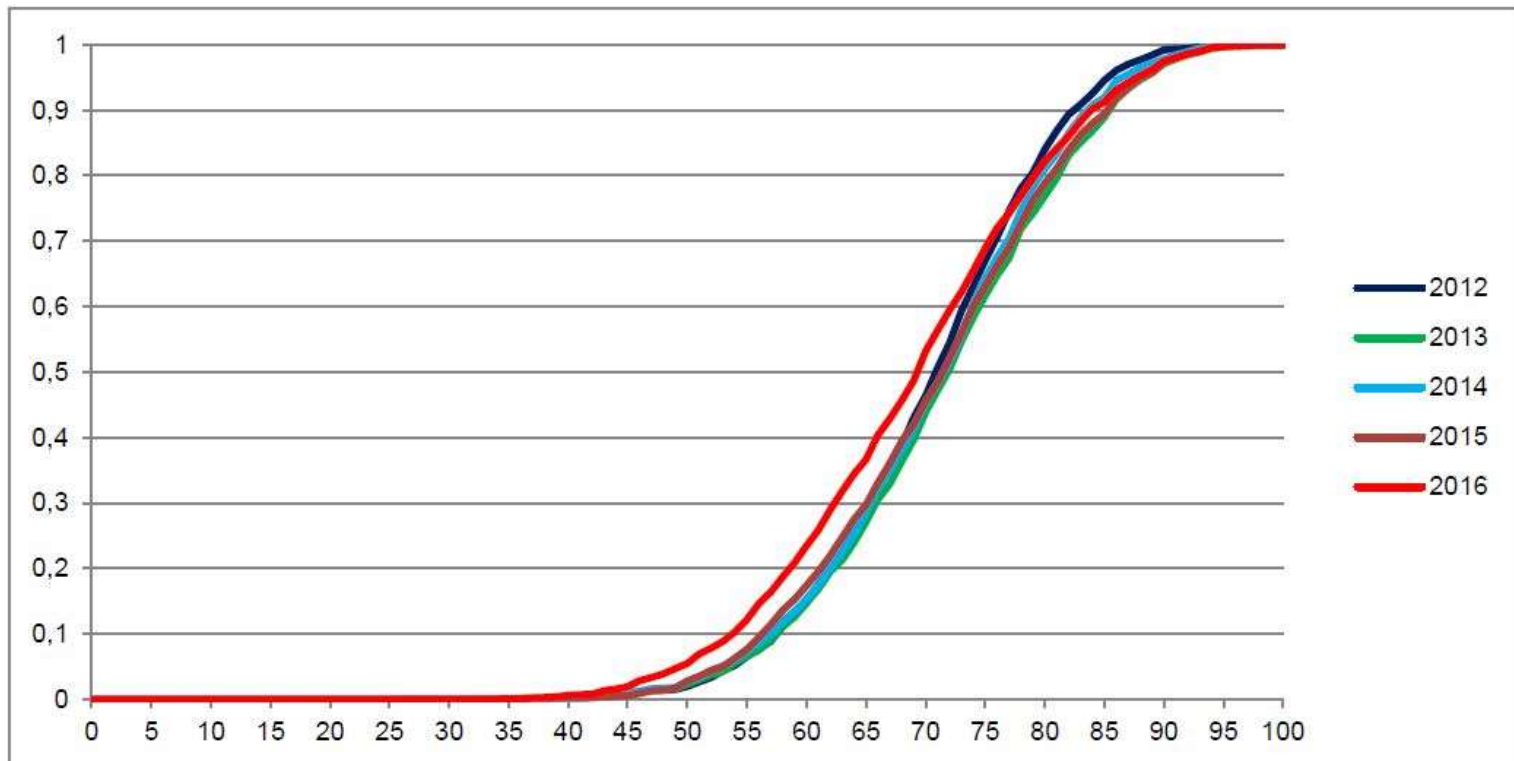


Struktura kandidatov pri izpitu splošne mature iz geografije v spomladanskem izpitnem roku 2016 po vrsti srednje šole



Vir: Državni izpitni center, 2016.

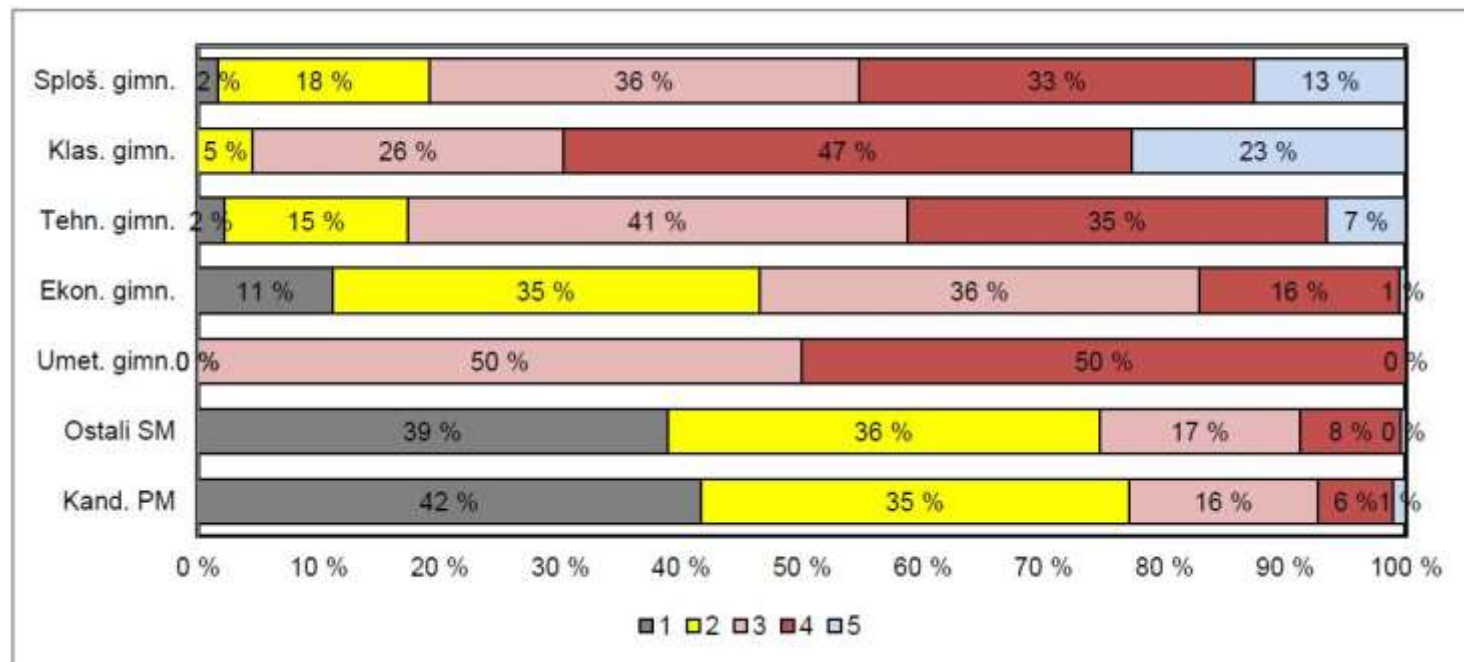
Kumulativna frekvenčna porazdelitev kandidatov po doseženih odstotnih točkah – referenčna skupina SM, spomladanski izpitni roki 2012–2016



Vir: Državni izpitni center, 2016.

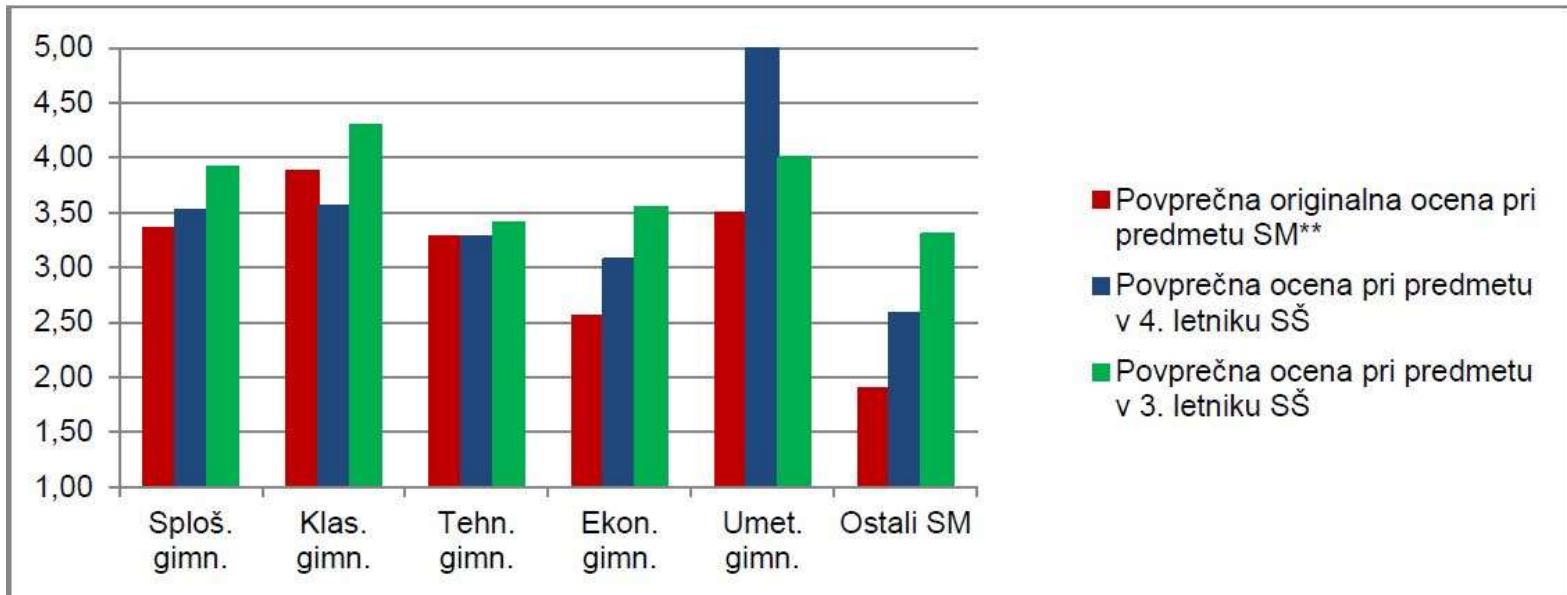
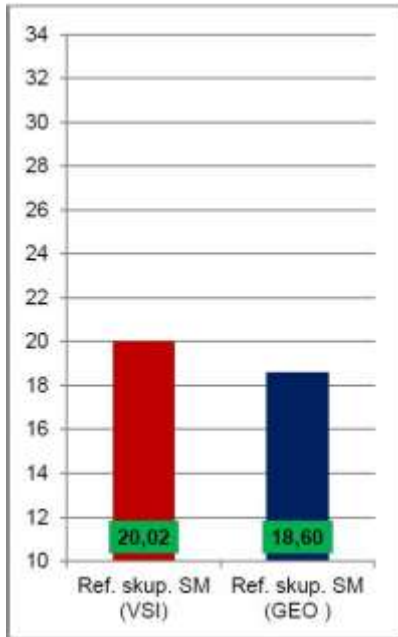
Meje med ocenami in relativna frekvenčna porazdelitev kandidatov po ocenah – spomladanski izpitni rok 2016

	Ocena				
	1	2	3	4	5
Meja	<	49	60	72	84
% kandidatov – ref. skup. SM	2	19	35	32	12



Vir: Državni izpitni center, 2016.

Povprečne ocene pri izpitu SM iz geografije & povprečni splošni uspeh pri SM in pri izpitu SM iz geografije v spomladanskem izpitnem roku 2016



Vir: Državni izpitni center, 2016.

Tekoče zadolžitve DPK SM za geografijo in napovedane novosti



Tekoče zadolžitve

- načrt dela v skladu z rokovnikom;
- pripravljanje izpitnih kompletov za pisni izpit (3+ letno);
- izvedba moderacije navodil za ocenjevanje;
- predlog določanja „meja za ocene“;
- sodelovanje v zunanjem ocenjevanju (merila za izbor ZO, kontrolno ocenjevanje, izvedenci za reševanje ugovorov ...);
- analiza nalog in zunanjega ocenjevanja (le spomladanski rok);
- priprava banke nalog;
- predlogi sprememb (MIK, PIK, koledar izvedbe praktičnega dela izpita);
- izobraževanja (seminarji za ZO in člane DPK, sodelovanje z ZRSS ...);
- absolutno varovanje izpitne tajnosti.



Napovedane novosti

- **E-ocenjevanje:**
 - matura 2017: geografija, španščina, latinščina, kemija, umetnostna zgodovina in ekonomija;
 - vsaj 28 predmetov splošne mature do leta 2020 (po možnosti vsi);
 - prilagoditev izpitnega gradiva digitalizaciji in e-ocenjevanju;
 - pisanje na „klasičen način“;
 - izobraževanje zunanjih ocenjevalcev (nov razpis!), novi načini moderacije;
 - še nejasne podrobnosti (vpogled v popravne znake, vpogled v elektronski obliki ...).

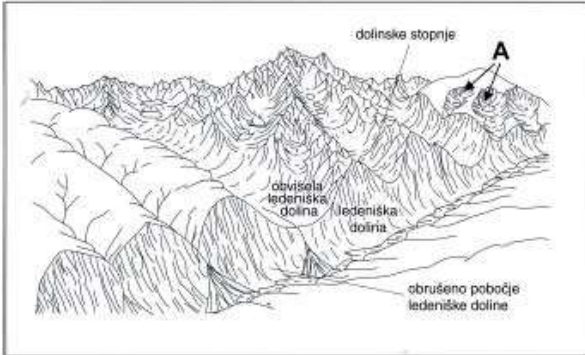
Občca

1. Obkrožite dve pravilni rešitvi.
Strokovnjaki, ki se ukvarjajo z zunanjeoblikovalnimi procesi, raziskujejo:

premikanje litosferskih plošč	razpadanje gorstev <input checked="" type="checkbox"/>	učinke potresov
podore <input checked="" type="checkbox"/>	tonjenje obale	

(2 točki)

2. Imenujte ledeniško reliefno obliko, ki je na sliki 1 označena s črko A, in razložite njen nastanek.



Slika 1: Površje po koncu ledene dobe
(Pitrejeno po: Hočevar, M., In drugi, 2000: Geografija, shematski pregledi, str. 28. Tehniška založba Slovenije, Ljubljana)

Reliefna oblika: _____

Nastanek: _____

(2 točki)

3. Primerjajte polarna območja na severni in južni polobli ter razložite, zakaj je poledenitev obsežnejša na polarnih območjih južnega pola. Pomagajte si s sliko 1 v barvni prilogi.

_____ / _____

(1 točka)

Napovedane novosti

➤ Uvedba višje ravni pri izbirnih predmetih:

- matura 2020?
- povišana ocenjevalna lestvica;
- obstoječi UN, PIK, število ur v predmetniku, obseg DPK SM GEO;
- ohranjanje minimalnega standarda;
- večji delež višjih taksonomskih stopenj;
- „pozitiven vpliv na pouk, dvig kakovosti znanja, večja razločljivost rezultatov in manjši vpliv na organizacijo pouka“ (DK SM, 2016)

3.3.1 Deleži taksonomskih stopenj

Taksonomske stopnje	Izpitna pola 1	Izpitna pola 2	Terenske in laboratorijske vaje ter strokovna ekskurzija
I. znanje	10 %	10 %	5 %
II. razumevanje in uporaba	20 <u>15</u> %	15 <u>20</u> %	10 %
III. analiza, sinteza, vrednotenje	40 <u>15</u> %	40 <u>15</u> %	5 %

Ravni zahtevanega znanja

I. stopnja – znanje:

- naštevanje, prepoznavanje, reprodukcija geografskih vsebin, dejstev, terminov, klasifikacij, pojmov, načel in posplošitev;
- osnovno kartografsko in topografsko znanje.

II. stopnja – razumevanje in uporaba:

- ugotavljanje vzročno-posledičnih odnosov;
- iskanje primerov, navajanje lastnih primerov;
- reševanje problemov;
- dokazovanje oziroma argumentiranje.

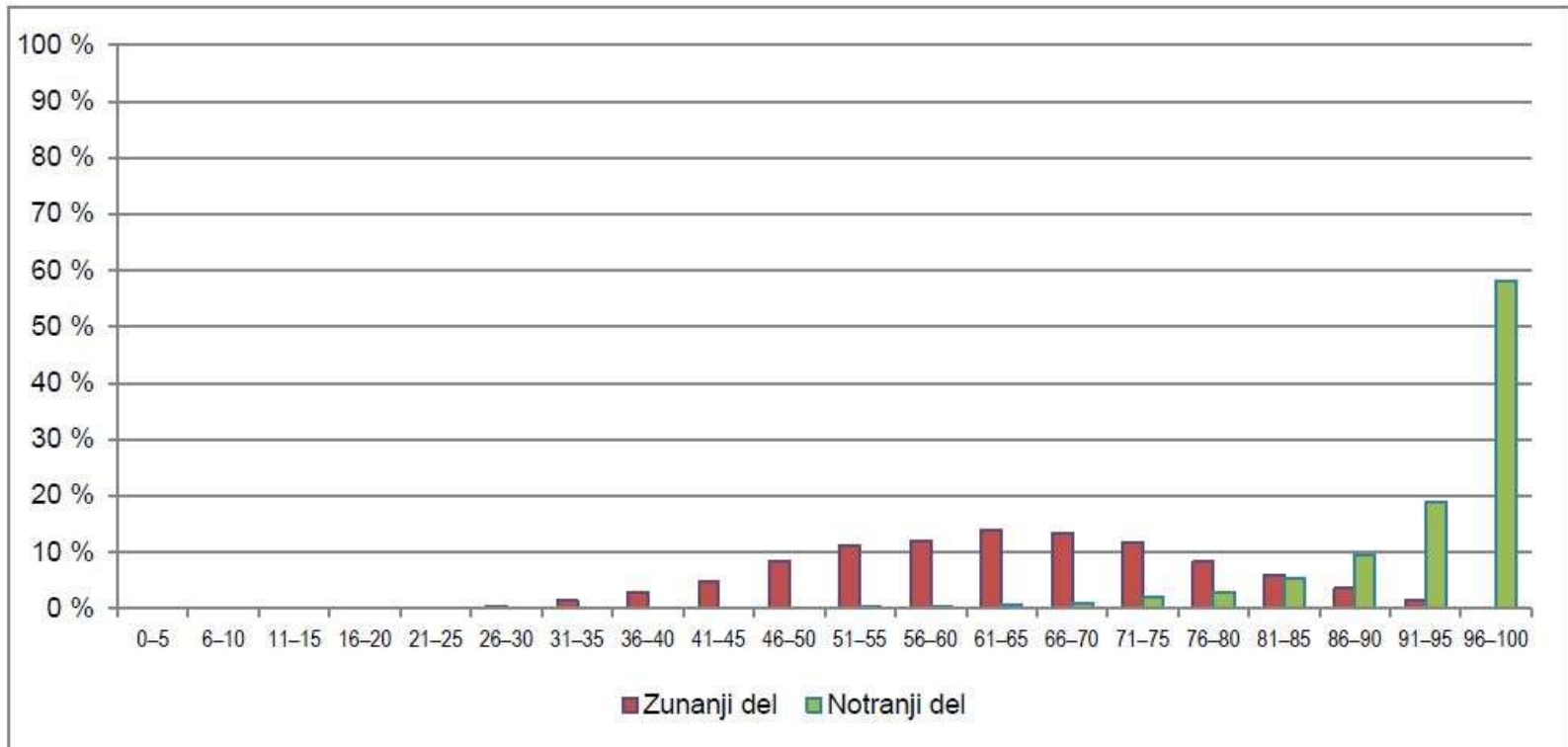
III. stopnja – analiza, sinteza, vrednotenje (samostojno reševanje novih problemov, samostojna razlaga):

- analiza, primerjava, razlikovanje, prepoznavanje, vrednotenje različnih geografskih dejavnikov, pojavov in procesov;
- razvijanje lastnih idej na podlagi pridobljenega geografskega znanja in geografskih metod dela;
- uporaba preprostejših geografskih raziskovalnih metod in tehnik.

Napovedane novosti

➤ Spremembe internega dela:

- razhajanja v frekvenčni porazdelitvi dosežkov pri zunanem in notranjem delu izpita;
- možnosti posodobitve (konsenz vseh DPK SM?) ...



Vir: Državni izpitni center, 2016.