



Osnovna šola Stopiče

Datum: \_\_\_\_\_

Razred: \_\_\_\_\_



## **PISNO PREVERJANJE ZNANJA IZ TERENSKEGA DELA – NOVO MESTO**

Sklop T (terensko delo)

T1 4 točke	T2 4 točke	T3 4 točke	T4 4 točke	T5 4 točke	SKUPAJ

Pomembnejši cilji terenskega dela:

- \* spodbujati raziskovalno/terensko delo in pozitivno tekmovalnost,
- \* spoznavati naravnogeografske in družbenogeografske značilnosti Novega mesta in okolice,
- \* krepite in spodbujati medpredmetno povezovanje,
- \* krepite orientacijske in druge veščine,
- \* krepite pozitiven odnos do naravne in kulturne dediščine Slovenije.

## T1 (ORIENTIRANJE)

### 1. Pri vsaki trditvi obkroži pravilnost oziroma nepravilnost.

a) Novo mesto leži v okljuku reke Krke. DA NE

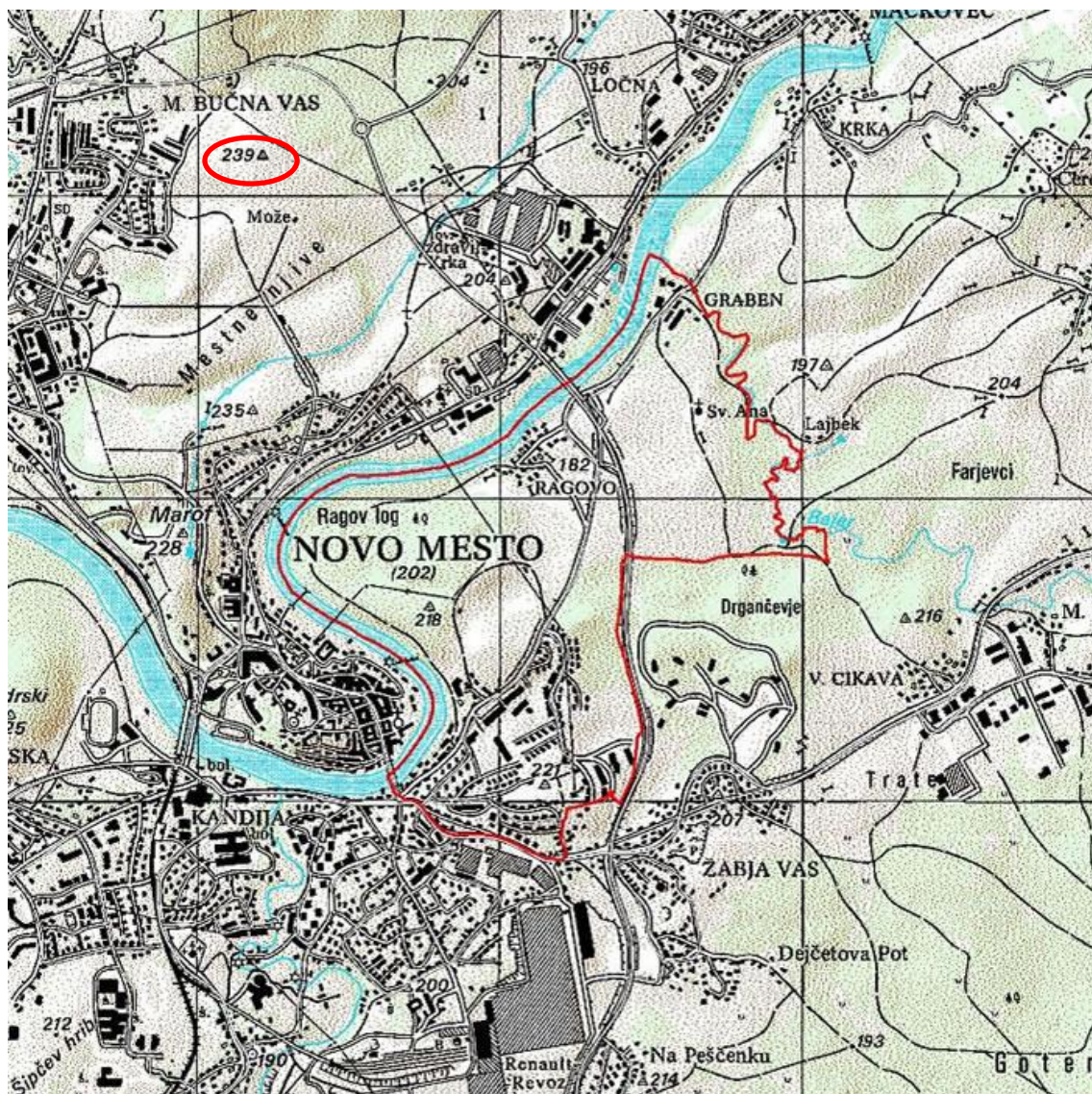
b) Novo mesto se je postopoma razširilo tudi izven rečnega okljuka.

DA NE

c) Novo mesto je nastalo na obronkih hribov v Vzhodni Krški kotlini. DA NE

3
---

### 2. Oglej si spodnji zemljevid ter odgovori.



Vir: <http://ks.novomesto.si/media/img/ks/v/majde-silc.jpg>.

## TERENSKI OGLED

a) Zapiši nadmorsko višino Novega mesta. \_\_\_\_\_

	1
--	---

### T2 (TERENSKA MERJENJA IN UGOTAVLJANJA)

#### POSTAJA 1 (Novi trg)

**3. Na Novem trgu je skoraj vsakodnevno vrvenje množice. Ugotovi vzrok zanj.**

Vzrok: \_\_\_\_\_

	1
--	---

**4. Razglej se okoli sebe ter zapiši tri primere poslopij/objektov, ki opravljajo gospodarsko dejavnost.**

Objekt 1: \_\_\_\_\_

Objekt 2: \_\_\_\_\_

Objekt 3: \_\_\_\_\_

	3
--	---

### T3 (NARAVNOGEOGRAFSKA SKLEPANJA IN POJASNJEVANJA)

#### POSTAJA 2 (Gorenja vrata)

**5. Nahajaš se pred študijsko knjižnico Mirana Jarca. Razglej se naokoli.**



a) Zapiši primer rabe tal, ki ga človek ni pozidal.

\_\_\_\_\_

b) Katera drevesna vrsta stoji poleg študijske knjižnice?

\_\_\_\_\_

Vir: [http://3.bp.blogspot.com/\\_j7xkQHEYUok/TN79akgJwII/AAAAAAAAADhg/HEznRzo4dvA/s1600/Levicar\\_MuhicObljube\\_2010-2014\\_Knjiznica\\_2010\\_11\\_13\\_PB132926\\_1000px.jpg](http://3.bp.blogspot.com/_j7xkQHEYUok/TN79akgJwII/AAAAAAAAADhg/HEznRzo4dvA/s1600/Levicar_MuhicObljube_2010-2014_Knjiznica_2010_11_13_PB132926_1000px.jpg).

	2
--	---

#### POSTAJA 3 (Cerkev sv. Nikolaja)

**6. Nahajaš se na Kapiteljskem griču, katerega nadmorska višina znaša slabih 200 m.**

a) Zakaj meniš, da je bila cerkev zgrajena na dvignjenem območju?

\_\_\_\_\_

b) Od srednjega veka do danes se je ohranila le ena »naravna, zelena« površina v okolici škofije in cerkve. Zapiši katera. \_\_\_\_\_

	2
--	---

### T4 (DRUŽBENOGEOGRAFSKA SKLEPANJA IN POJASNJEVANJA)

#### POSTAJA 4 (Muzejski vrtovi, muzej, narodni dom in galerija)

**7. Nahajaš se pred muzejem. Oglej si njegovo lego in bližnjo okolico.**

a) Katera kulturna objekta poleg muzeja si videl/a v bližini? Zapiši ju.

\_\_\_\_\_

b) Zakaj je število objektov strnjeno v okolici muzeja in njegovi bližnji okolici?

\_\_\_\_\_  
\_\_\_\_\_

	2
--	---

**8. V preteklosti je Jakčev dom imel veliko veljavo, danes pa je njegova funkcija spremenjena.**



a) V začetku 20. stoletju je prikazana stavba imela drugačno funkcijo kot danes. Kakšno?

\_\_\_\_\_  
\_\_\_\_\_

b) Kakšno nalogo opravlja stavba danes?

\_\_\_\_\_  
\_\_\_\_\_

Vir: <http://visitnovomesto.si/wp-content/uploads/2013/03/jakcev-dom.jpg>.

	2
--	---

### T5 (PRERAČUNAVANJE RAZDALJ, ČASA, VIŠIN ...)

#### POSTAJA 4 (Muzejski vrtovi, muzej, narodni dom in galerija)

**9. Število prebivalstva Novega mesta se je skozi zgodovini spreminjalo. Oglej si popis prebivalstva po letih.**

Leto popisa	2012	2013	2014	2015
Število prebivalstva	23.375	23.212	23.275	23.317

Vir: [http://www.stat.si/krajevnaimena/pregledi\\_naselja\\_najvecja.asp?tlist=off&txtlme=NOVO%20MESTO&selNacin=celo&selTip=naselja&ID=3027](http://www.stat.si/krajevnaimena/pregledi_naselja_najvecja.asp?tlist=off&txtlme=NOVO%20MESTO&selNacin=celo&selTip=naselja&ID=3027).

a) Za koliko odstotkov se je povečalo število prebivalstva iz leta 2014 v leto 2015?

IZRAČUN:

Odgovor: \_\_\_\_\_

b) Koliko znaša *gostota prebivalstva* v letu 2014, če veš, da površina mesta meri 33,3 km<sup>2</sup>? \_\_\_\_\_

IZRAČUN:

	2
--	---

**10. Izračunaj relativno višino, če bi se iz Novega mesta želel povzpeti na najvišji vrh Mestnih njiv. Potrebne podatke dobil na zemljevidu pri nalogi 2.**

IZRAČUN:

Odgovor: \_\_\_\_\_

	1
--	---

**11. Oglej si sliko Jakčevega doma (naloge 8). Izračunaj, koliko gradbenega materiala bi potreboval za izgradnjo ene osnovne ploskve, če bi ta merila 15,3 m in 8 m<sup>1</sup>.**

IZRAČUN:

Odgovor: \_\_\_\_\_

	1
--	---

<sup>1</sup> Mere so izmišljene, le za potrebe naloge.