

## Graf kvadratne funkcije

Graf kvadratne funkcije je parabola.

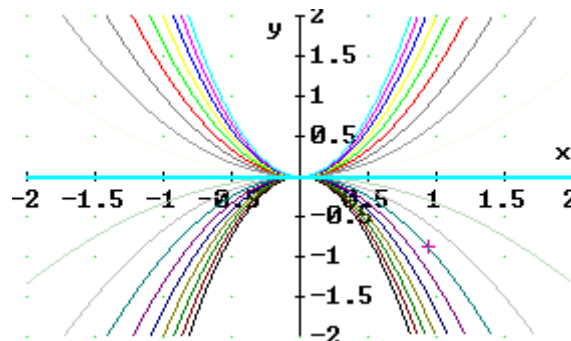
Ce zapišemo kvadratno funkcijo v splošni obliki, je graf odvisen od vodilnega koeficienta  $a$  in konstantnega koeficienta  $c$ .

Ce zapišemo kvadratno funkcijo v temenski obliki, je graf odvisen od vodilnega koeficienta  $a$  in koordinat temena  $p, q$ .

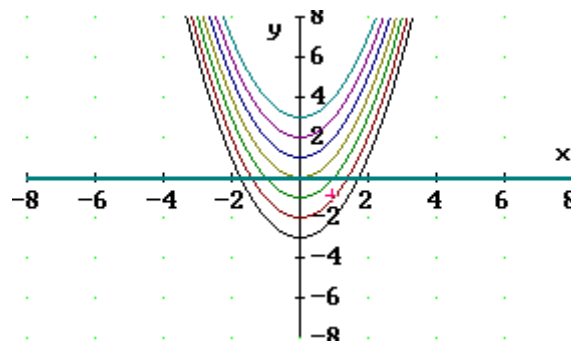
1. Kvadratna funkcija je podana v splošni obliki:

$$y = a \cdot x^2 + b \cdot x + c$$

- Ce je  $a > 0$ , je parabola odprta navzgor.
- Ce je  $a < 0$ , je parabola odprta navzdol.



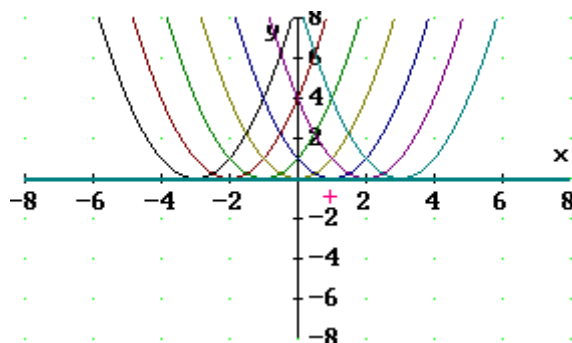
- Ce je  $c > 0$ , se parabola premakne po osi  $y$  navzgor.
- Ce je  $c < 0$ , se parabola premakne po osi  $y$  navzdol.



2. Kvadratna funkcija je podana v temenski obliki

$$y = a \cdot (x - p)^2 + q$$

- Ce je  $p < 0$ , se parabola premakne po osi  $x$  v pozitivni smeri.
- Ce je  $p > 0$ , se parabola premakne po osi  $x$  v negativni smeri.



- Sprememba  $q$  pomeni isto kot sprememba  $c$ .

