



Depresija Danakil

severovzhodna

ETIOPIJA



Depresija Danakil je kamnita puščava v severovzhodni Etiopiji, južni Eritreji in Džibutiju, ki jo raziskovalci in strokovnjaki, ne brez razloga, imenujejo „pekel na Zemlji“. Puščavo prekriva izžgana in s solno skorjo prekrita planjava polna presušenih slanih jezer, vulkanov in raznih pojavov, ki spremljajo živo vulkansko dejavnost. Depresija leži okoli 100 m pod gladino morja. Nekoč je bila rokav Rdečega morja.

Ujeta morska voda je izhlapela, za njo so ostale, na nekdanjem morskem dnu, plasti soli, ki so debele tudi do 3000m.

Depresija je neverjetno velika, mrtva in neskončno raznolika - najbolj negostoljuben kraj na zemlji, ko se temperatura zniža do 32 ponoči in podnevi doseže 50 (in 60) stopinj v senci, če jo kje sploh najdete. Na neprijetnost teh krajev pa ne vpliva samo temperatura in pomanjkanje cest temveč tudi neprijazno pleme Afari, ki živi v teh krajih že tisočletje.



- © 2009 Ezilon.com All Right Reserved
- National Capital (2,530,000 In 99)
 - over 150,000
 - over 100,000
 - over 25,000
 - other main city
 - other city

ezilon.com

ADIS ABABA (Addis Ababa)

AK'AK' BESeka

AWASA

ARBA MINCH'

NEGELÉ

YIRGA'ALEM

MEK'ELÉ

MAyCh'eW

GOnder

BAHir DAR

DEBRE TABOR

DEBRE MARK'OS

NEKEMTÉ

GIMBÍ

GAMBÉLA

DEMbí DOLO

GORÉ

JIMA

HOSa'ina

AWASA

SHASHemene

DILA

YIRGA'ALEM

NEGELÉ

MEK'ELÉ

MAyCh'eW

GOnder

BAHir DAR

DEBRE TABOR

DEBRE MARK'OS

NEKEMTÉ

GIMBÍ

GAMBÉLA

DEMbí DOLO

GORÉ

JIMA

HOSa'ina

AWASA

SHASHemene

DILA

YIRGA'ALEM

NEGELÉ

MEK'ELÉ

MAyCh'eW

GOnder

BAHir DAR

DEBRE TABOR

DEBRE MARK'OS

NEKEMTÉ

GIMBÍ

GAMBÉLA

DEMbí DOLO

GORÉ

JIMA

HOSa'ina

AWASA

SHASHemene

DILA

YIRGA'ALEM

NEGELÉ

MEK'ELÉ

MAyCh'eW

GOnder

BAHir DAR

DEBRE TABOR

DEBRE MARK'OS

NEKEMTÉ

GIMBÍ

GAMBÉLA

DEMbí DOLO

GORÉ

JIMA

HOSa'ina

AWASA

SHASHemene

DILA

YIRGA'ALEM

NEGELÉ

MEK'ELÉ

MAyCh'eW

GOnder

BAHir DAR

DEBRE TABOR

DEBRE MARK'OS

NEKEMTÉ

GIMBÍ

GAMBÉLA

DEMbí DOLO

GORÉ

JIMA

HOSa'ina

AWASA

SHASHemene

DILA

YIRGA'ALEM

NEGELÉ

MEK'ELÉ

MAyCh'eW

GOnder

BAHir DAR

DEBRE TABOR

DEBRE MARK'OS

NEKEMTÉ

GIMBÍ

GAMBÉLA

DEMbí DOLO

GORÉ

JIMA

HOSa'ina

AWASA

SHASHemene

DILA

YIRGA'ALEM

NEGELÉ

MEK'ELÉ

MAyCh'eW

GOnder

BAHir DAR

DEBRE TABOR

DEBRE MARK'OS

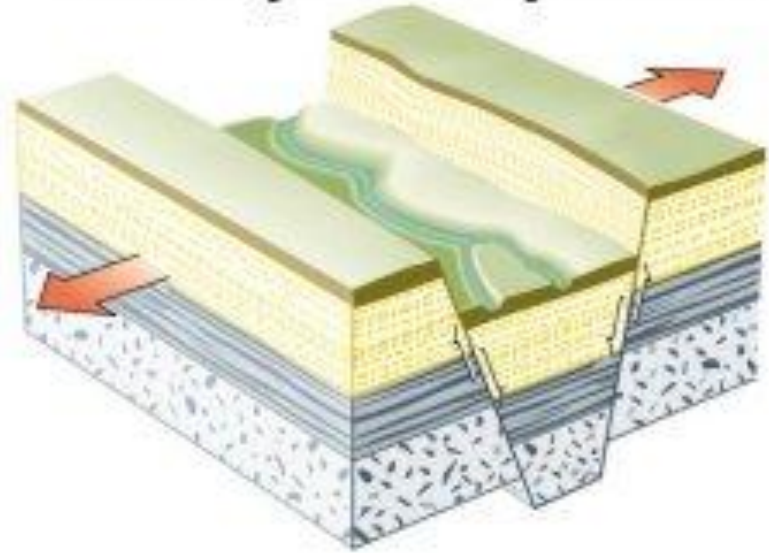




Depresija Danakil leži znotraj velikanske razpoke na zemeljski površini, kjer se orjaške zemeljske gmote trgajo ena od druge. V ognjeniški skupini Erta Ale (na vzhodu Etiopije) prihaja na površje skozi razpoke lava in ustvarja verigo vulkanov. Danakilska depresija je ena najbolj neizprosni pokrajin na svetu.



Rift Valley Formed by Extension



Vzhodnoafriški tektonski jarek poteka od Sirije preko Mrtvega morja, Rdečega morja do Etiopskega višavja, kjer se razcepi na vzhodni in srednjeafriški jarek, nato pa se obe veji ponovno združita v Indijskem oceanu. Jarek je širok od 30 do 80 km. Pogrezanje in širjenje jarka je posledica lomljenja afriške litosferske plošče. Jarek obdajajo visoka robna gorovja z vulkani.



Najnižja točka Afrike je jezero Assal v Eritreji (155 m pod gladino morja) in tudi eno najbolj vročih (57 st. C z najbolj slano vodo na svetu). Obdajajo ga črni žlindrasti griči lave.



Jezero Assal, tu ni nobenih živali, ki jih srečujemo po puščavah in komaj kakšna rastlina, to je prava “pokrajina smrti”.



Jezero Assal

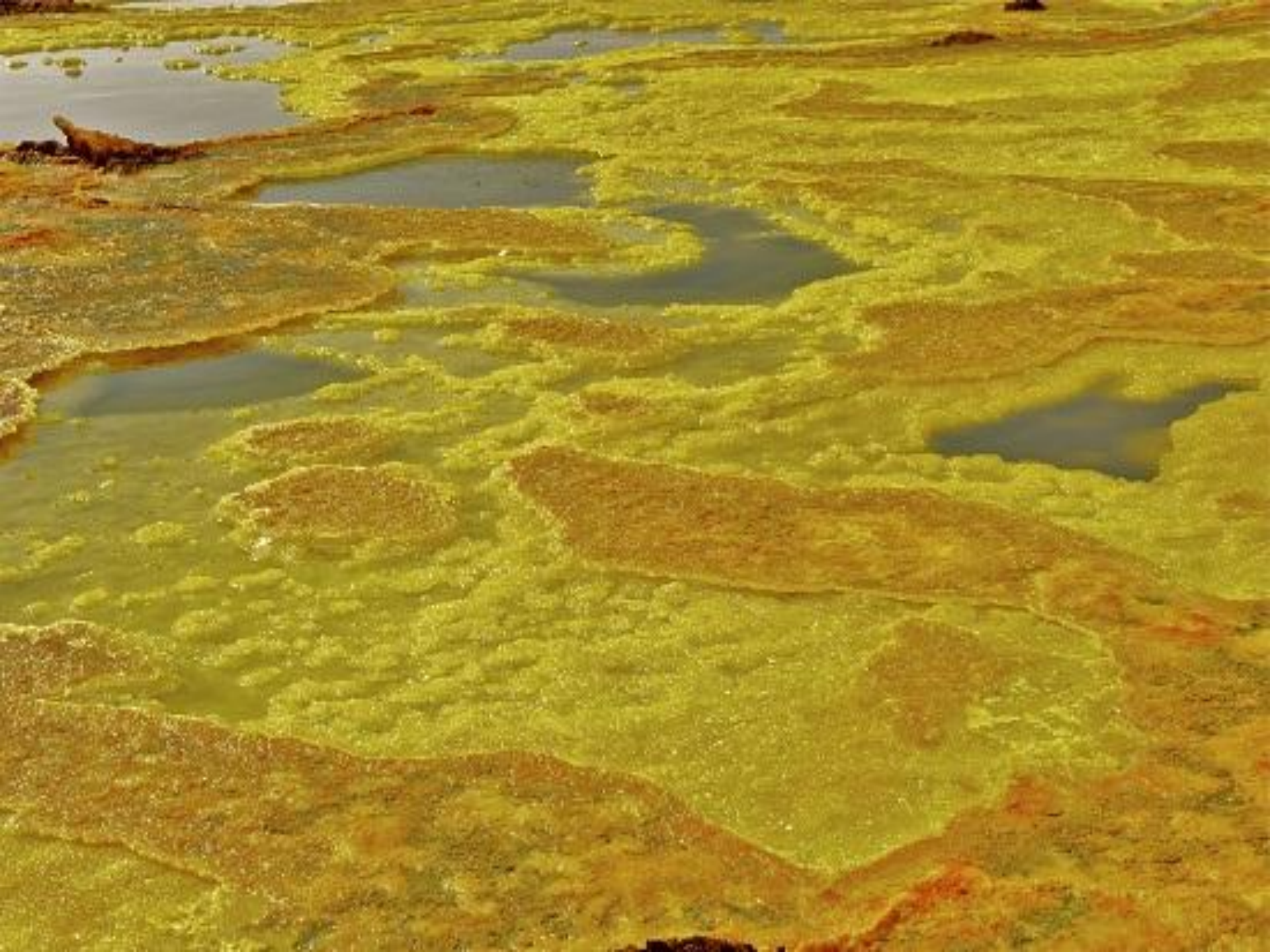


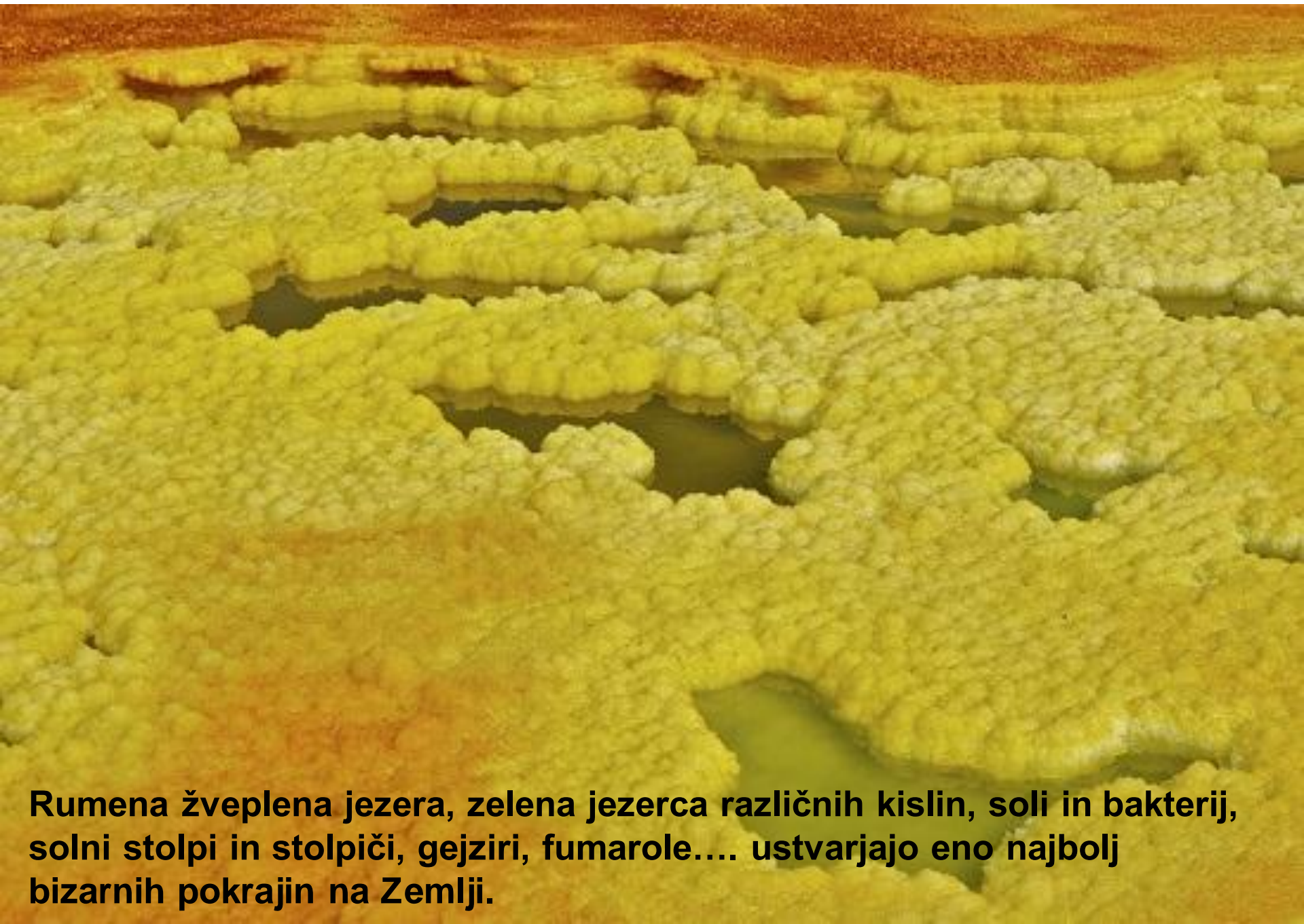
Depresija Danakil je kamnita puščava, polna presušenih jezer, vulkanov in spremljajočih vulkanskih pojavov.

Danakil je puščava v severovzhodni Etiopiji, ki ponuja obisk pekla, za kar pa ni treba predhodno »zapustiti našega Planeta«!



Dallol gejzir





Rumena žveplena jezera, zelena jezerca različnih kislin, soli in bakterij, solni stolpi in stolpiči, gejziri, fumarole.... ustvarjajo eno najbolj bizarnih pokrajin na Zemlji.



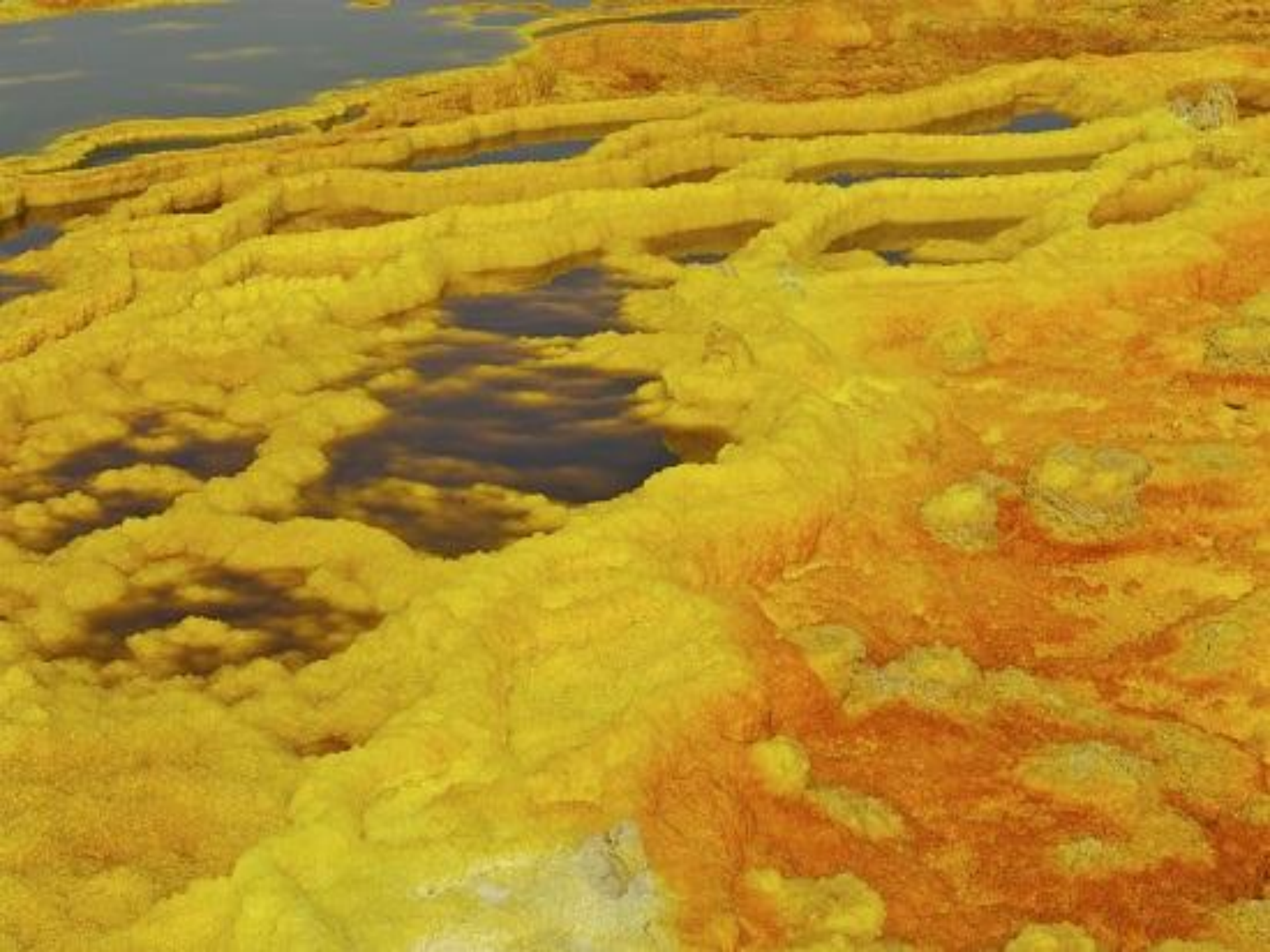








Na tem sušnem območju na zahodu Afrike, ki zaradi depresije leži kar 100 m pod morskó gladino, vladajo neznosna vročina, slane puščave, razni pojavi, ki spremljajo živo vulkansko dejavnost in številni vulkani. Zaradi navedenih značilnosti je revija National Geographic puščavo razglasila za „najbolj krut kraj na svetu.“





Dalloi





Zanimive oblike »jajc« okoli fumarolic: gre za strukture bele do rumenkaste barve iz tankih plasti soli.



















Žvepleni gejzir







Dallol in the heart of the Danakil depression







Gezir Dallol









V slani puščavi Danakil že tisočletja pridobivajo sol in z njo oskrbujejo sosednje dežele.



Člani plemena Afari vodijo karavane kamel čez Danakil in prenašajo solne kvadre, ki jih na primitiven način pridobivajo iz suhe slane puščavske skorje že tisočletja.





















V teh neprijaznih razmerah že tisočletja živijo Afari, nomadsko ljudstvo, ki se skupaj s čredami koz, ovac in govedi v sušni dobi zadržuje v nižinskem delu, v deževni dobi pa se preselijo v višje lege.

© Arisbe Van Zandbergen





**Družina Afarov v Danakilski
depresiji**



Vodnjak

© Ariadne Van Zandbergen



Afar Woman



Afar Girl

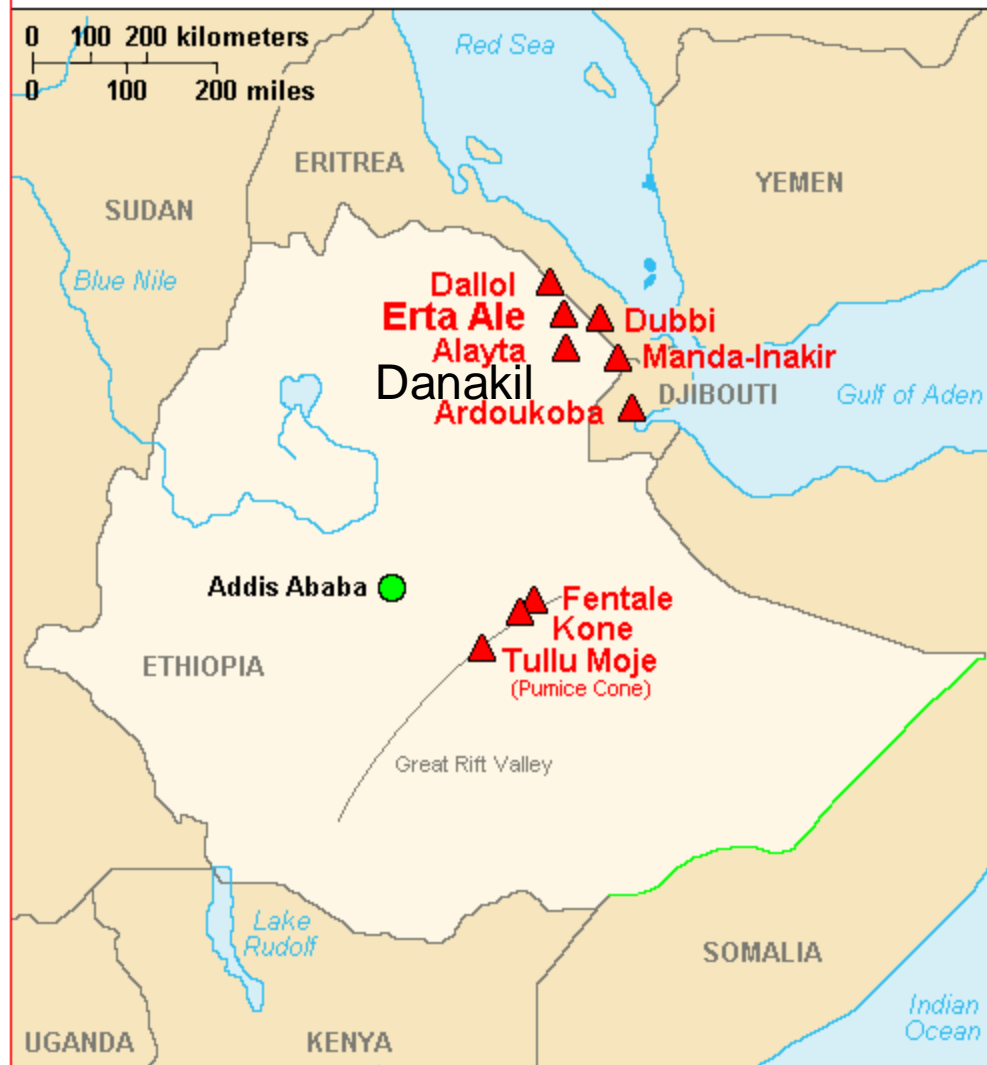


Svoje imetje naloži afarska družina kar na (eno) kamelo in se preseli na novo lokacijo.



Afar people, Danakil

Major Volcanoes of Ethiopia, Eritrea, and Djibouti (with eruptions since 1800)



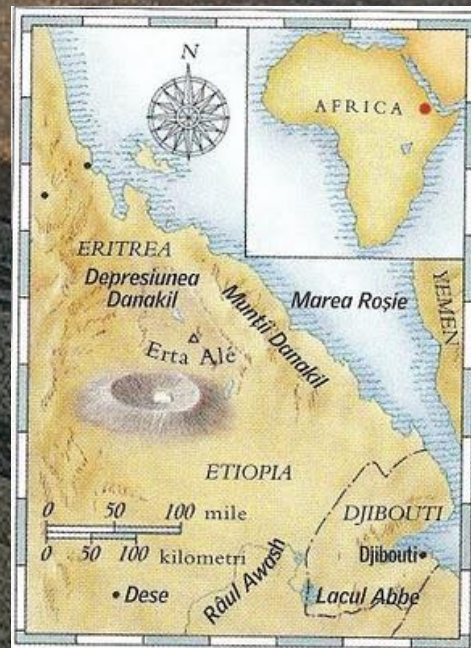
USGS Topinka, USGS/CVO, 2003; basemap from CIA Map, 2002; volcanoes from Simkin and Siebert, 1994, *Volcanoes of the World*

V Depresiji Danakil je več kot 30 aktivnih in mirujočih vulkanov zato je ta depresija pravi geološki čudež.

Najbolj znan vulkan je Erta Ale, ki se nahaja 120 m pod gladino morja, Na svojem vrhu ima dva kraterja napolnjena z “živo” lavo. Vulkan Erta Ale spada med najstarejši nepretrgoma delujoči vulkan na svetu (lava v kraterju nepretrgoma brbota že od leta 1906). Njegova običajna dejavnost je »nežno« preprihanje - brbotanje lave in plinov, v zadnjem času se je intenzivnost zelo povečala. Gladina jezera lave se je po l. 2010 dvignila za več kot 30m. Začeli so se tudi eksplozije z metanjem vroče lave v zrak.

V lokalnem jeziku Erta Ale pomeni „kadeča se gora“.

VERIGA VULKANOV



Arta Ale z dvema kraterjema v katerih lava brbota neprekinjeno že sto let.





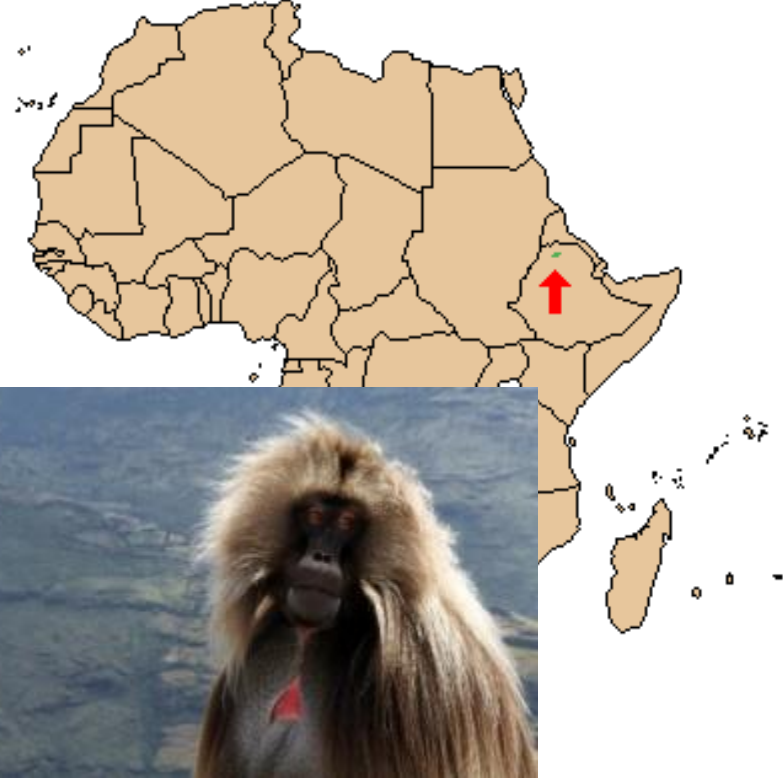




ARTA ATA

V kraterjih ugaslih vulkanov so vulkanska jezera, ki jih občasno napolni padavinska voda. Ta jezera so zaradi alg modro ali zeleno obarva.





V gorovju Simien, na severu Etiopije in zahodno od depresije Danakil, živi avtohtona vrsta opic dželad, znanih so po tem, da se hranijo s travo. Dželade so pavijani oz. »levje opice«. »Levje« so dobile naziv zaradi mogočne grive, katero ponosno razkazujejo moški pripadniki. So endemične in živijo samo v hribih na severu Etiopije. Tukaj so našle odličen življenjski prostor, kjer se lahko skrivajo pred plenilci in v miru uživajo svoje svobodno življenje. Vseh skupaj jih je danes manj kot 10,000 in spadajo med ogrožene živalske vrste. Živijo v največjih skupnostih, ki jih tvori katerakoli vrsta opic. V nekaterih skupinah jih je tudi 800.







KONEC

Pictures from the Internet