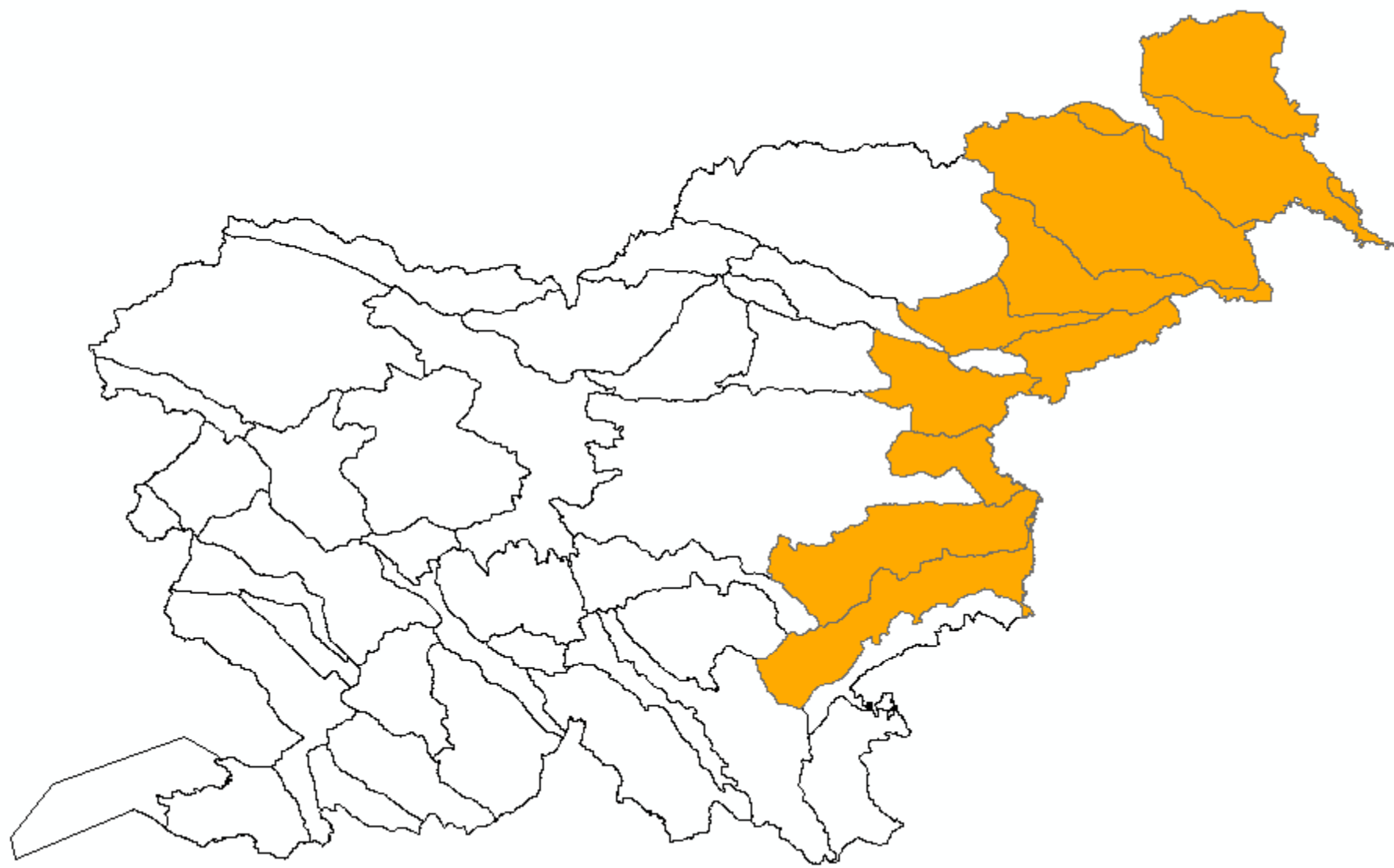


# OBPANONSKE POKRAJINE

---

9. RAZRED



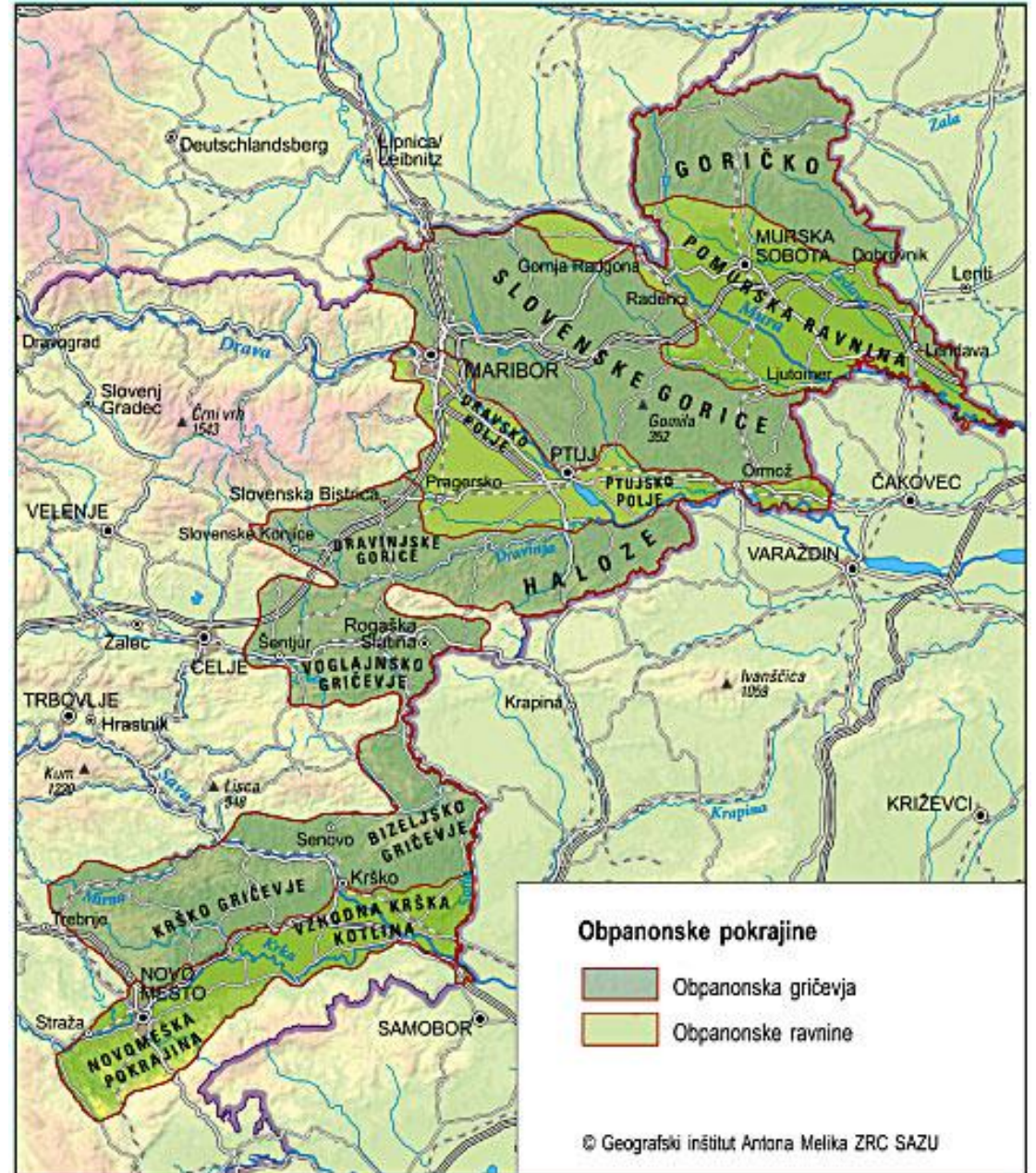


# DELITEV OBPANONSKIH POKRAJIN

---

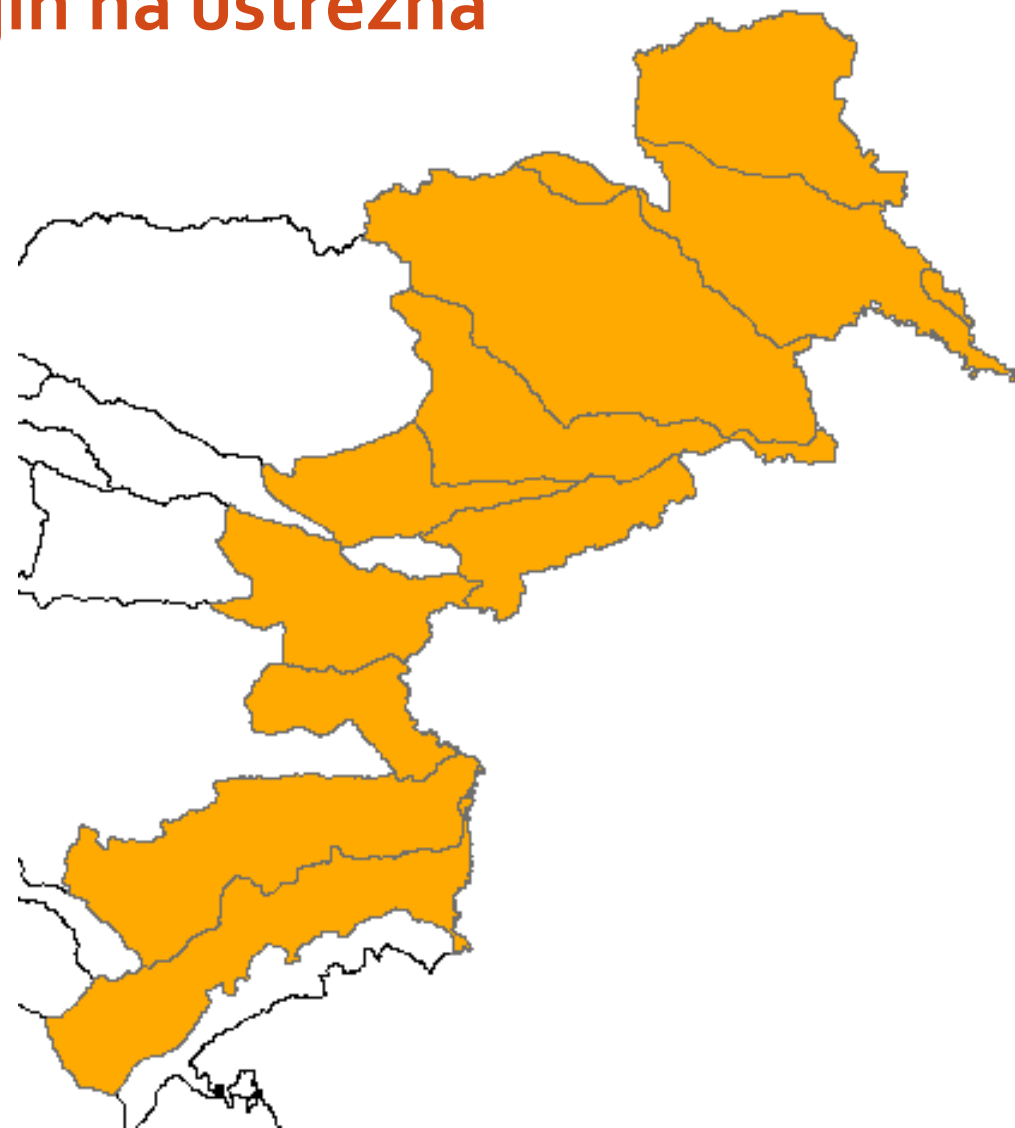
9. razred

Obpanonske pokrajine delimo na **Obpanonske ravnine** in **Obpanonska gričevja**



# 1. Posamezna območja Obpanonskih pokrajin sestavljajo manjša območja. Vpiši jih na ustrezna mesta na zemljevidu.

- Goričko
- Pomurska ravnina
- Slovenske gorice
- Lendavske gorice
- Dravsko, Ptujsko in Središko polje    Dravinjske gorice
- Haloze
- Kozjansko
- Sotelsko in Voglajnsko gričevje
- Krško gričevje in Orlica
- Krška kotlina



## 2. S pomočjo zemljevida Slovenije dopolni zemljevid Obpanonskih

- Vpiši imena: **Goričko, Murska ravnina, Dravsko polje, Ptujsko polje, Slovenske gorice, Dravinjske gorice, Haloze, Kozjansko in Krška kotlina.**
- Vpiši imena **večjih rek**
- Vpiši imena **večjih naselij.**





# FIZIČNOGEOGRAFSKE ZNAČILNOSTI OBPANONSKIH POKRAJN

---

9. razred

# 1. Prevladujejo ravnine in gričevja.

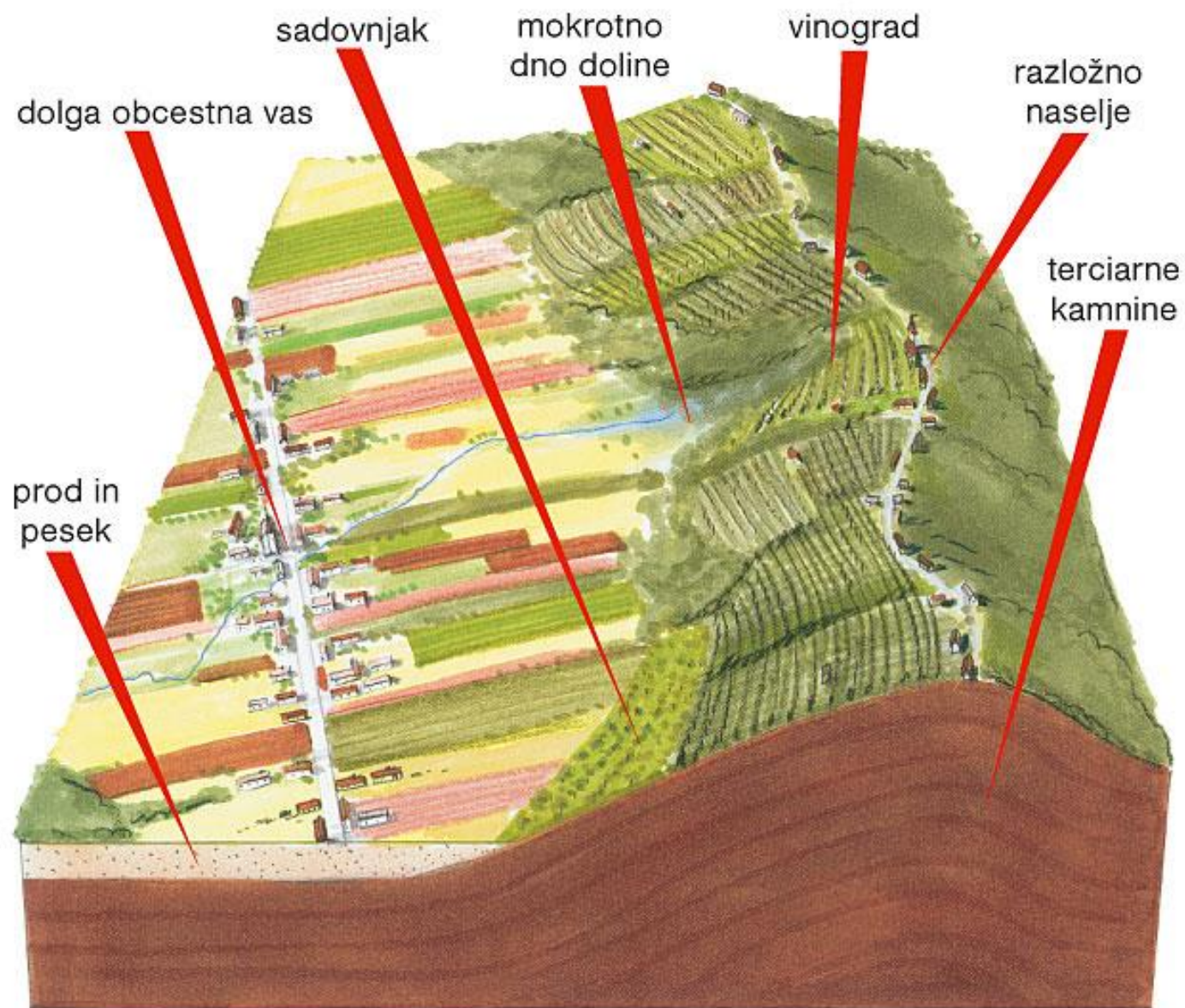
prod, pesek glina

pesek, lapor, peščenjak

reke razrezale **v terase**

reke razrezale **v mokrotne doline**

doline s stalno ali  
občasno vlažnimi tlemi



## 2. Gosta rečna mreža

- Drava, Sava, Mura in Krka
- **Majhen strmec rek in plitva struga**
- Nevarnost poplav → reguliranje strug

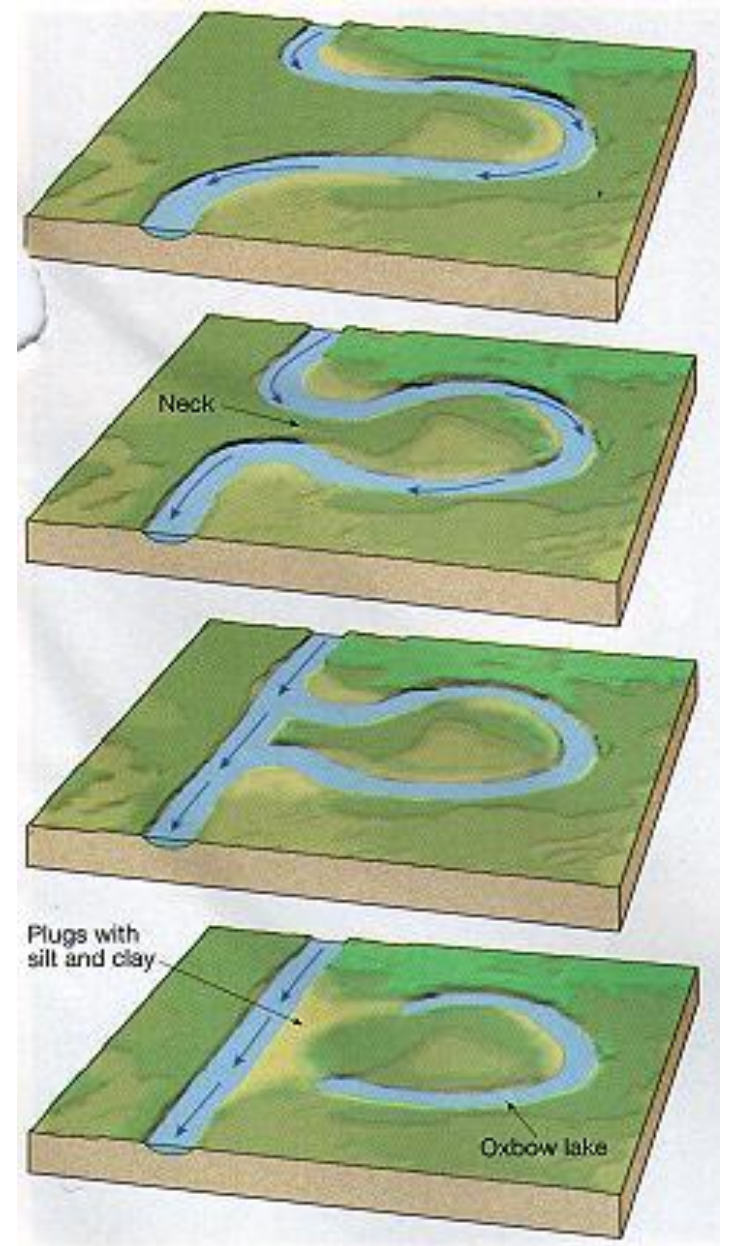


Poplave pri Ptuj (2012)

- Nastanek **mrtvic** (rečnih rokavov, ki niso več povezani z reko)

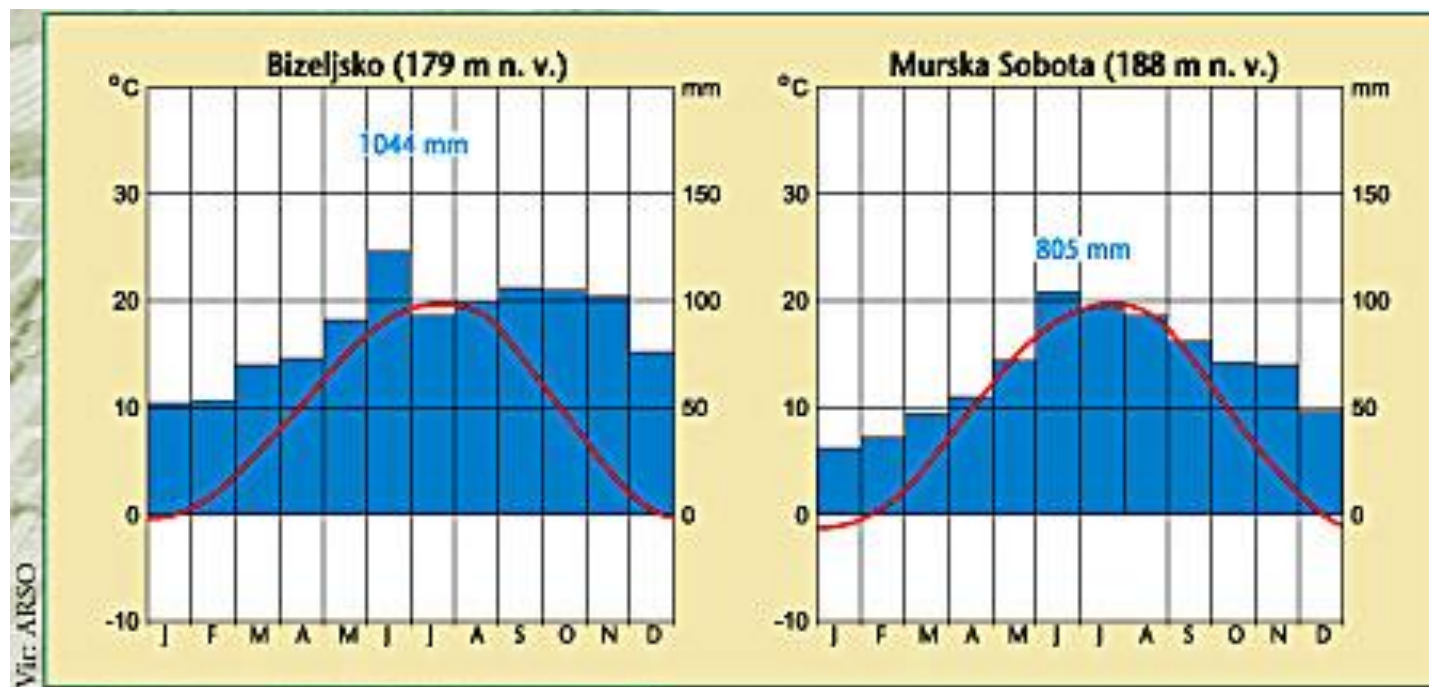


Mrtvica ob Muri



### 3. Zmerno celinsko podnebje

- Med 800 in 1000 mm padavin (največ poleti)
- Nekoliko večje T razlike med poletjem in zimo



Zakaj je koristno, da je največ padavin poleti?

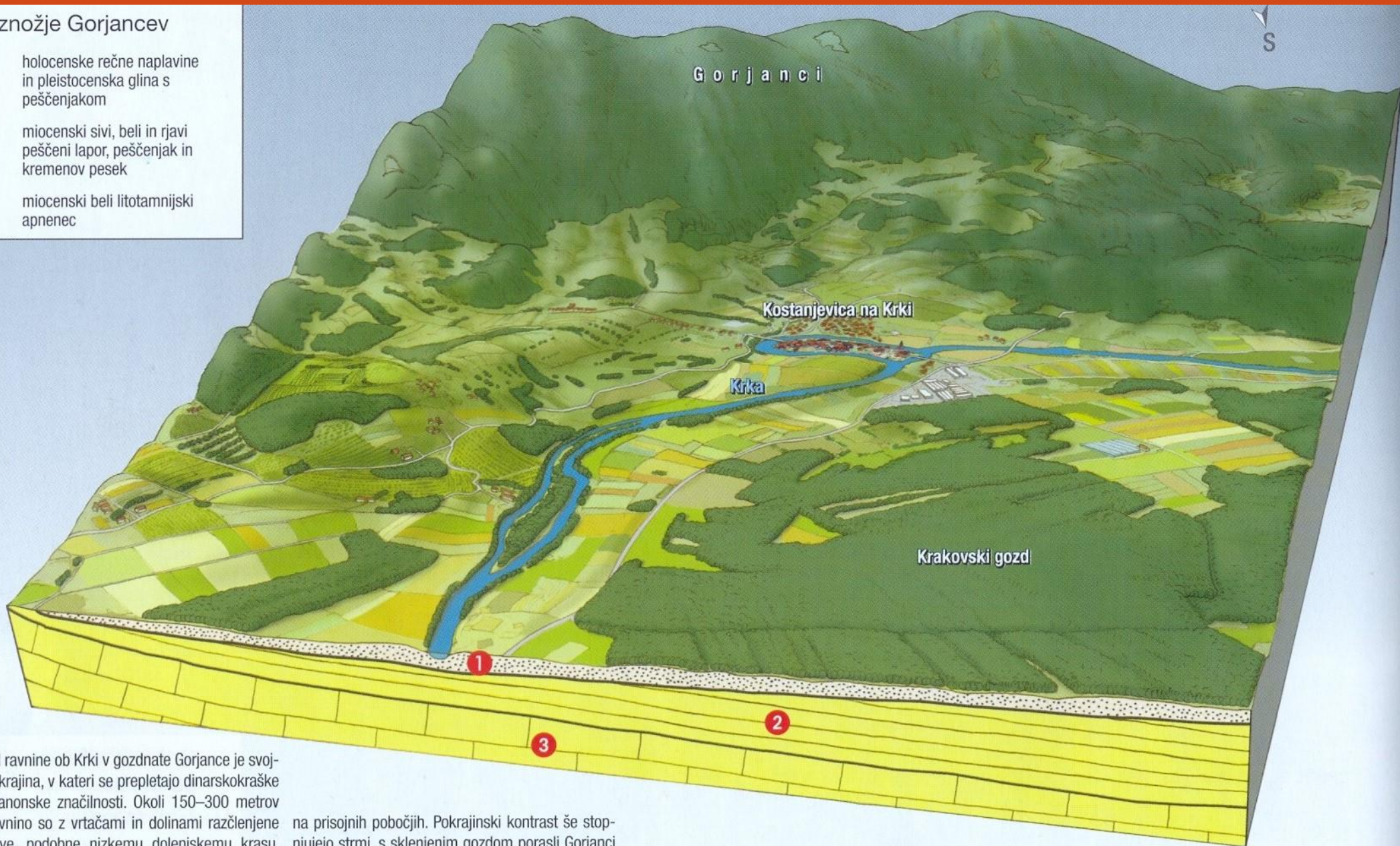
## 4. Rastlinstvo

- Gozd ohranjen ob vodotokih in na osojnih delih gričevij
- Gričevja: **bukev** in **hrast graden**
- Območja s talno vodo: **nižinski poplavni gozdovi**
  - Primer: **Krakovski gozd**



## ② Vznožje Gorjancev

- 1 holocenske rečne naplavine in pleistocenska glina s peščenjakom
- 2 miocenski sivi, beli in rjavi peščeni lapor, peščenjak in kremenov pesek
- 3 miocenski beli litotamnijski apnenec



Prehod ravnine ob Krki v gozdnote Gorjance je svojska pokrajina, v kateri se prepletajo dinarskokraške in obpanonske značilnosti. Okoli 150–300 metrov nad ravnino so z vrtačami in dolinami razčlenjene uravnave, podobne nizkemu dolenjskemu krasu, vendar z izrazitim obpanonskim nadihom, ki ga dajejo majhne, razložene vasi na slemenih in vinogradi

na prisojnih pobočjih. Pokrajinski kontrast še stopnjujejo strmi, s sklenjenim gozdom porasli Gorjanci ter Krakovski gozd v ospredju, največji ohranjeni poplavni gozd v Sloveniji.

# Ponavljanje

- ▶ S pomočjo zemljevida pokaži in poimenuj posamezne dele Obpanonske Slovenije.
- ▶ Kaj je značilno za tok reke na ravnini?
- ▶ Kaj so mrtvice?
- ▶ Na zemljevidu pokaži in poimenuj večje reke v Obpanonskih pokrajinah.
- ▶ Kakšno je podnebje Obpanonskih pokrajin?

# Internetni viri

- URL: <http://www.gis.si/poplave-2012> (Citirano: 20. 02. 2016).
- URL: [http://digiskopija.si/displayimage.php?album=17&pid=935#top\\_display\\_media](http://digiskopija.si/displayimage.php?album=17&pid=935#top_display_media) (Citirano: 20. 02. 2016).
- URL: [http://84.39.218.201/MANDAT14/VLADNAGRADIVA.NSF/18a6b9887c33aobdc12570e50034eb54/95a14de488daoaf3c1257ec80048aebd/\\$FILE/Sept2015\\_final.pdf](http://84.39.218.201/MANDAT14/VLADNAGRADIVA.NSF/18a6b9887c33aobdc12570e50034eb54/95a14de488daoaf3c1257ec80048aebd/$FILE/Sept2015_final.pdf) (Citirano: 20. 02. 2016).
- URL: [https://www.geocaching.com/geocache/GC46BAX\\_duty-to-yourself-30](https://www.geocaching.com/geocache/GC46BAX_duty-to-yourself-30) (Citirano: 20. 02. 2016).
- URL: [http://www.modrijan.si/slv/content/search/\(offset\)/4250?SearchText=](http://www.modrijan.si/slv/content/search/(offset)/4250?SearchText=) (Citirano: 20. 02. 2016).
- URL: [www.liveinspire.com](http://www.liveinspire.com) (Citirano: 20. 02. 2016).
- URL: <http://discoverptuj.eu/kurenti-koranti-in-obicaji/> (Citirano: 20. 02. 2016).